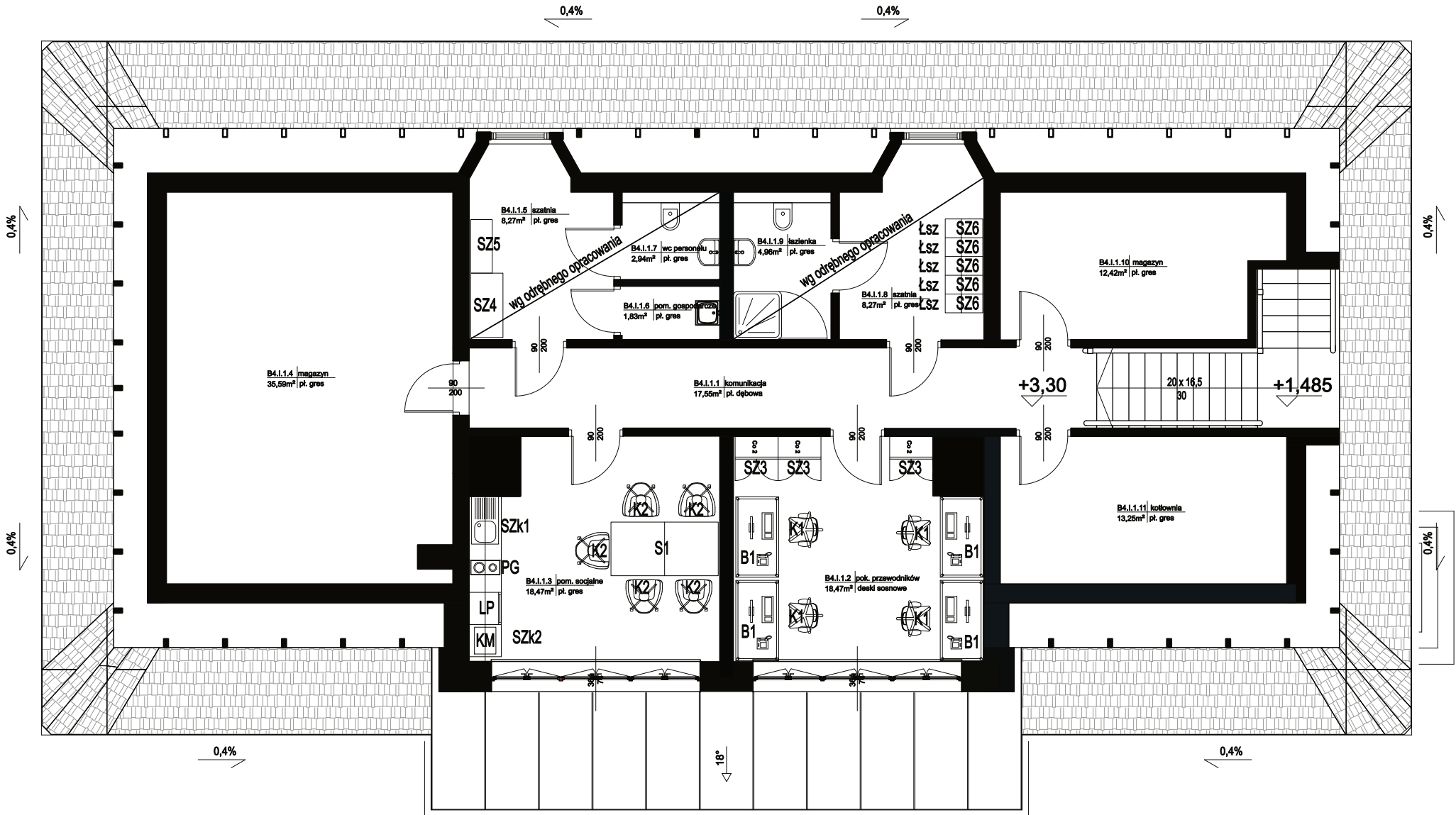
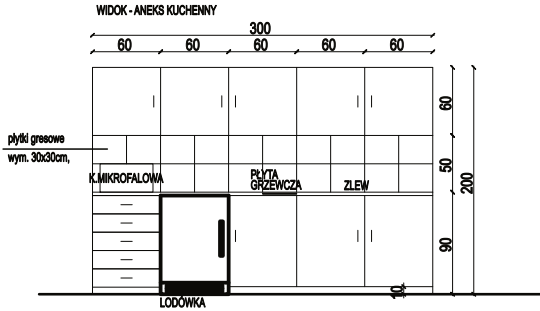



UWAGI:
- PRZED ZAMÓWIENIEM MATERIAŁÓW WYMIARY SPRAWDZIĆ NA BUDOWIE
- NA ETAPIE REALIZACJI WYKONAĆ ELEMENTY WYKONCZENOWE, TAKIE JAK: DOBÓR MATERIAŁÓW, SPOSÓB IMPREGNACJI DREWNA,
KOLORYSTYKA, PROFILOWANIE ELEMENTÓW OZdobNYCH ITP. WAŻEJ PRZEDTOWIC DO UZDROCHOWIENIA I AKCEPTACJI PRZEZ INWESTORA



LEGENDA:

- B1 Bluzki z kontenerami o wymiarach 150x80cm, blat z płyty MDF z chromowaną, wąskimi krawędziami pokryty folią PCV w kolorze dąb, stopa chromowana-tłoczona z blachy o gr. ścianek 2mm - 4szt.
- K1 Fotel pirotonowy na kółkach z mechanizmem synchronicznym, na podnośniku, oparcie i siedzisko tapicerowane, podstawa fotela pięciopiramienna z polerowanego aluminium - 4szt.
- K2 Krzesło drewno dębowe, kolor orzechowy - 5 szt podkładki pod nóżki z PCV-kolor bezbarwny
- S1 Stół wym. 100x100cm, drewno dębowe, kolor orzechowy z możliwością rozłożenia - 1szt.
- PG Płyta grzewcza - elektryczna, dwa palniki - 1szt.
- KM Kuchenka mikrofalowa - 1szt.
- LP Lodówka podblatowa, wym. 60x60cm - 1szt.
- SZ3 Szafka na dokumenty zamykana, wym. 80x40x180 h cm - 3szt.
- SZ4 Szafka na odzież wierzchnią, wym. 120x60x180 h cm - 1szt.
- SZ5 Szafka na kalosze z tacką metalową na brud i wodę, wym. 100x40x110 h cm - 1szt.
- SZ6 Szafka ubraniowa/schawkowa BHP z płyty HPL lub blachy stalowej na ławeczce, wym. 30x50x180 h cm - 5szt.
- Łsz Ławeczka pod szafkę, wysuwana z 2 szafkami na buty, wym. 29x74,5x39 h cm - 5szt.
- SZk1 Szafki kuchenne stojące z blatem, ze zlewem jednokomorowym i odciekaczem, wym. 60x90x60 - 5 szt.
- SZk2 Szafki kuchenne wiszące, wym. 60x60x30cm - 5szt.



Projekt jest w rozumieniu ustawy o prawie autorskim i prawach pokrewnych utworem architektoniczno-urbanistycznym i jest chroniony prawem autorskim.			
		jednostka projektowania: "S.T. ARCHITEKCI" Sp. z o.o. ul. Gen. M. Langewicza 18 (II piętro) 35-021 Rzeszów tel. 17 862 81 66, 500 050 022, 501 308 898	
temat / nazwa :		Budowa recepcji Parku Etnograficznego Muzeum Kultury Ludowej w Kolbuszowej wraz z niezbędną infrastrukturą, na części działek nr ewid.: 1269, 1270, 420/6 przy ul. Wolskiej w Kolbuszowej	
inwestor:		imię i nazwisko / nazwa inwestora: Muzeum Kultury Ludowej w Kolbuszowej adres: ul. Kościuszki 6, 36-100 Kolbuszowa	
adres inwestycji:		adres: ul. Wolska 33, 36-100 Kolbuszowa jednostka ewidencyjna: Kolbuszowa obręb ewidencyjny: 0001 Kolbuszowa; 0003 Domatków numery działek ewidencyjnych: 1269, 1270, 420/6	
identyfikator działki:		180602_4.0001.1269, 180602_4.0001.1270, 180602_5.0003.420/6	
faza:		PWN	data: 12.2023 r.
nazwa rysunku: RECEPCJA WYPOSAŻENIE MEBLOWE - PIĘTRO		skala: 1:100	nr rys: AW-18
		numer projektu: STA-MKL.RCP-2023	
imię i nazwisko:		nr uprawnień :	data:
specjalność ARCHITEKTONICZNA			
projektant:			
mgr inż. arch. Maciej TRYBUS		A-122/01	12.2023
współpraca:			
mgr inż. arch. Magdalena MAZURKIEWICZ		-	12.2023